

# EARTH

## SP4181



### INSTRUCTIONS

Model a bare landscape, or add a path or dirt road.

1. Attach with Scenic Spray Glue™ (SP4192) or diluted Project Glue™ (SP4142).
2. Mist glue where Earth is desired (**Fig. 1**).
3. Sprinkle Earth onto wet glue until satisfied with coverage (**Fig. 2**).
4. Mist with glue to seal in place.

**TIP!** Sprinkle patches of Earth on top of Grass (SP4180) to model bare spots.

### INSTRUCTIONS

Modèle un nu paysage, ou ajoutez un chemin ou chemin de terre.

1. Fixer à l'aide de scénique colle de vaporizer (SP4192) ou colle de projet diluée (SP4142).
2. Vaporiser de la colle là où l'on souhaite mettre le terre (**Fig. 1**).
3. Saupoudrer terre tant que la colle est humide humide jusqu'à satisfaction de la couverture (**Fig. 2**).
4. Vaporiser la colle pour les fixer.

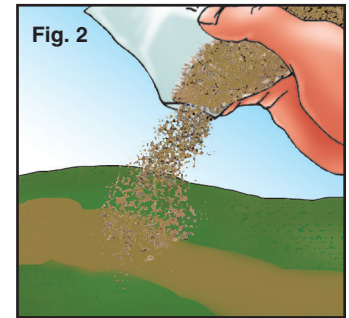
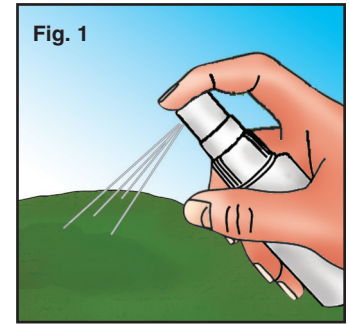
**CONSEIL!** Saupoudrer les correctifs de terre (SP4181) sur le dessus de gazon modèle zones nues.

### INSTRUCCIONES

Modelo desnudo paisaje, o agregar una ruta o camino de tierra.

1. Pegue con escénico pegamento de rocío (SP4192) o pegamento del proyecto diluido (SP4142).
2. Vaporice pegamento en los lugares en los que desee colocar la tierra (**Fig. 1**).
3. Espolvoree la tierra mientras el pegamento sigue húmedo hasta que esté satisfecho con la cobertura (**Fig. 2**).
4. Vaporice con pegamento para sellarlo en su lugar.

**¡CONSEJO!** Espolvoree parches de tierra en la parte superior de césped (SP4180) al modelo desnudos manchas.



Conforms to /  
Conforme à /  
Cumple con  
ASTM D4236



**WARNING:** Choking Hazard! Small parts. Not intended for children under 3 yrs. Adult supervision required. /  
**AVERTISSEMENT :** Danger d'étranglement! Petites pièces. Pas recommandé pour les enfants de moins de 3 ans. Supervision d'un adulte requise. / **ADVERTENCIA:** Peligro de ahogarse. Partes pequeñas. No diseñado para el uso de niños menores de 3 años. Supervisión de un adulto requerida.